

Unsere Referenzliste (Stand 2025)

2005 Biopower-Anlage Pratteln (Fachplaner)	2012 Biogasanlage Aarberg, Gasaufbereitung/Erdgasnetz-Einsp. (Studie)
2006 Bioklappe für Bioabfälle (Konzept- und Projektverfasser)	2012 Biopower-Anlage Rheinfelden (Gesamtprojektverfasser)
2006 Biogasanlage Langenthal, Gasaufbereitung/Erdgasnetz-Einsp. (Studie)	2012 Biogasanlage Oensingen, Gasaufbereitung/Erdgasnetz-Einsp. (Studie)
2007 Biopower-Anlage Ormalingen (Gesamtprojektverfasser)	2014 Bell Schweiz AG (Studie für Vergärung von Produktionsabfällen)
2008 Biopower-Anlage Arlesheim (Gesamtprojektverfasser)	2014 ARA Reinach, Gasaufbereitung/ Erdgasnetz-Einsp. (Fachplaner)
2009 Div. Biogasanlagen in Deutschland (Zustandsanalysen/Bewertungen)	2015 ARA Windisch, Gasaufbereitung/ Erdgasnetz-Einsp. (Fachplaner)
2009 Pielava, Polen (Konzeptideen für regionale Biogasanlage)	2017 ARA Windisch, Power to gas mit PV-Strom und Biomethan (Studie)
2009 Ziefen (Studie für Landwirtschaftl. Biogasanlage)	2018 ARA Grenchen, Gasaufbereitung/ Erdgasnetz-Einsp. (Fachplaner)
2010 Schönenbuch (Studie für Landwirtschaftl. Biogasanlage)	2019 Stadt Basel, Bioabfall-Getrenntsammlung, Verwertungskonzept (Fachplaner)
2010 Biopower-Anlage Liesberg (Gesamtprojektverfasser)	2021 Stadt Basel, Bioabfallverwertung, Vorprojekt Co-Vergärung ARA ProRhenio
2010 Region Gstaad (Studie für Landwirtschaftl. Biogasanlage)	2023 Biogasanlage Utzenstorf, Gasaufbereitung/Erdgas-Einsp. (Fachplaner)
2010 Changchun City, China (Studie für Biogasanlage mit 360'000 t/a)	2023 ARA Zwingen, Studie Gasaufbereitung/Erdgasnetz-Einsp.
2010 Interlaken, Biogasanlage (Projektverfasser/BH-Berater)	2024 Biopower-Anlage Pratteln, CO ₂ -Verflüssigung (Fachplaner)
2010 Kurunegala, Sri Lanka (Studie für Biogasanlage)	2024 Landwirtschaftl. Biogasanlage Oberwil BL (Berater)
2010 Basel (Konzeptvorschläge für Bioabfall-Getrenntsammlung)	2024 a.en, Landwirtschaftl. Biogasanlagen in Region Olten, Machbarkeitsstudien
2011 Tanjung Manis, Malaysia (Studie für Biogasanlage)	2024 Bell AG Schweiz (Potenzialanalyse Biogas aus eigenen Produktionsresten)
2011 Biopower-Anlage Läufelfingen (Gesamtprojektverfasser)	2025 Region Poschiavo, Machbarkeitsstudie für Landwirtschaftl. Biogasanlage und Kompostierung
2011 Seeland Biel/Bienne (Machbarkeitsstudie für regionale Biogasanlage)	2025 ARA Wohlen, Expertenbericht zu Klärgasaufbereitung/Einspeisung in Erdgasnetz
2012 Landkreis Lörrach (Konzepte für Bioabfallverwertung)	2025 Bioenergie Tägerwilen AG, Ausschreibung Abnahme Biomethan aus Vergärungsanlage
2012 Region St. Louis, Frankreich (Studie für Biogasanlage)	2025 Biopower-Anlage Rheinfelden, Machbarkeitsstudie



Berater und Planer für die stoffliche und energetische Bioabfallverwertung

Know-how aus erster Hand

Die Biopower Nordwestschweiz AG hat vor über 20 Jahren in der Nordwestschweiz begonnen, die Getrenntsammlung von Bioabfällen zur stofflichen und energetischen Verwertung zu etablieren und das Material in eigenen Anlagen zu verstoffwechseln sowie die daraus gewonnene erneuerbare Energie und die Recyclingprodukte zu vermarkten. Die Erfahrungen aus den umgesetzten Sammel- und Logistik-Konzepten, der Verfahrens-/ Anlagenkonzipierungen, der Anlagenrealisierungen sowie dem Anlagenbetrieb und dessen Optimierungen stellt die Biopower Nordwestschweiz AG Dritten als Berater und Planer im In- und Ausland zur Verfügung. "Wir wissen als Praktiker, wovon wir reden und was es bedeutet, Bioabfälle wirtschaftlich, effizient, gesetzeskonform und nachhaltig zu verwerten."

Unsere Fachbereiche:

- Potenzialanalysen und Logistik-Konzepte für biogene Reststoffe
- Machbarkeits- und Variantenstudien für Biogasanlagen
- Verfahrenstechnische Vergleichsstudien zur Biogas- bzw. Klärgas- bzw. Deponiegasverwertung (Strom & Wärme vs. Gaseinspeisung)
- Vertragswerke für Anlagenbetriebe, Energieverkauf und Service
- Bauherrenberatung bei Projektrealisierungen und Anlagenbetrieben
- Planung & Ausschreibung von Biogasanlagen sowie Gasaufbereitungsanlagen
- Statistiken und technische Berichte zu Anlagenbetrieben
- Anlagenoptimierungskonzepte
- Zustandsanalysen und Wertschätzungen von Biogasanlagen
- Arbeitssicherheitskonzepte nach EKAS und Risikoanalysen für Biogasanlagen
- Betreuung und Unterstützung von Anlagenbetrieben
- Planung & Öffentlichkeitsarbeit zur Einführung einer Bioabfallgetrenntsammlung in Kommunen
- Referate & Diskussionsleitungen im Zusammenhang mit Bioabfallverwertung

Haushalt-Bioabfall-Handlung und Bioabfall-Getrenntsammlung, 2006



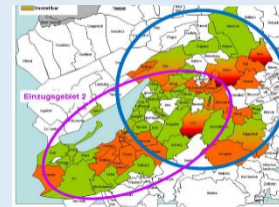
- CH-Einführung belüftete Biohübeli und Stärkebeutel
- Entwicklung, Konzipierung und Vertrieb "Bioklappe"
- Pilotierung neue Getrenntsammlung mit "Bioklappe"
- Impulsprogramm "Bioklappe" in Nordwestschweiz

ARA Wasserschloss, Windisch, Klärgasaufbereitung zur Einspeisung von Biomethan ins örtliche Erdgasnetz, 2015



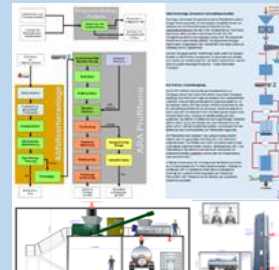
- Wirtschaftlichkeits-Vergleich BHKW vs. Klärgasaufbereitung mit neuer Heizung für die Schlammfäulung
- Variantenstudium power to gas mit PV-Strom und Klärgas
- Projekt samt Kostenvoranschlag und Planrechnung
- Baugesuch (zusammen mit Projektverfasser Ausbau ARA)
- Ausarbeitung Subventionsgesuch
- Aufbereitung Plangenehmigungsgesuch Oberzolldirektion
- Aufbereitung und Durchführung öffentliche Ausschreibung, Offertvergleich und Vergabeantrag
- Ausarbeitung Gasabnahmevertrag
- Erstellung Werkvertrag Anlagenbauer
- Fachbauleitung samt Kosten- und Terminüberwachung
- Unternehmer- und Behördenabnahmen
- Bauherren-Unterstützung für den Anlagenbetrieb ab 2016
- Jahresberichte zur Klärgasaufbereitung ab 2016

Selandgas, Biel, Arlesheim, Neue regionale Biogasanlage Seeland, 2011



- Biomasse-Potenzialanalyse Seeland
- Standort-Evaluationen für Biogasanlagen
- Variantenstudium und Konzepte
- Businessplan
- Verifizierungen best. Biogasanlagen und ARA's zur Integration / Ausbau
- Konzept Biogasaufbereitung und Gasnetzeinspeisung

Stadt Basel, Bioabfall-Getrenntsammlung, Verwertungskonzept, 2019



- Analyse Zusammensetzung Bioabfall
- Standort-Prüfung für die Bioabfallverwertung BS
- Variantenstudium Co-Vergärung in ARA ProRheno vs. neue eigenständige Biogasanlage Region Basel
- Logistik- und Anlagenkonzept für die Bioabfall-Erfassung aus der angedachten Abfallsortieranlage
- Prüfung Verfahrensoptionen für Bioabfall-Co-Vergärung in ARA ProRheno
- Organisation und Lieferung Bioabfallbeutel für Sammlung